

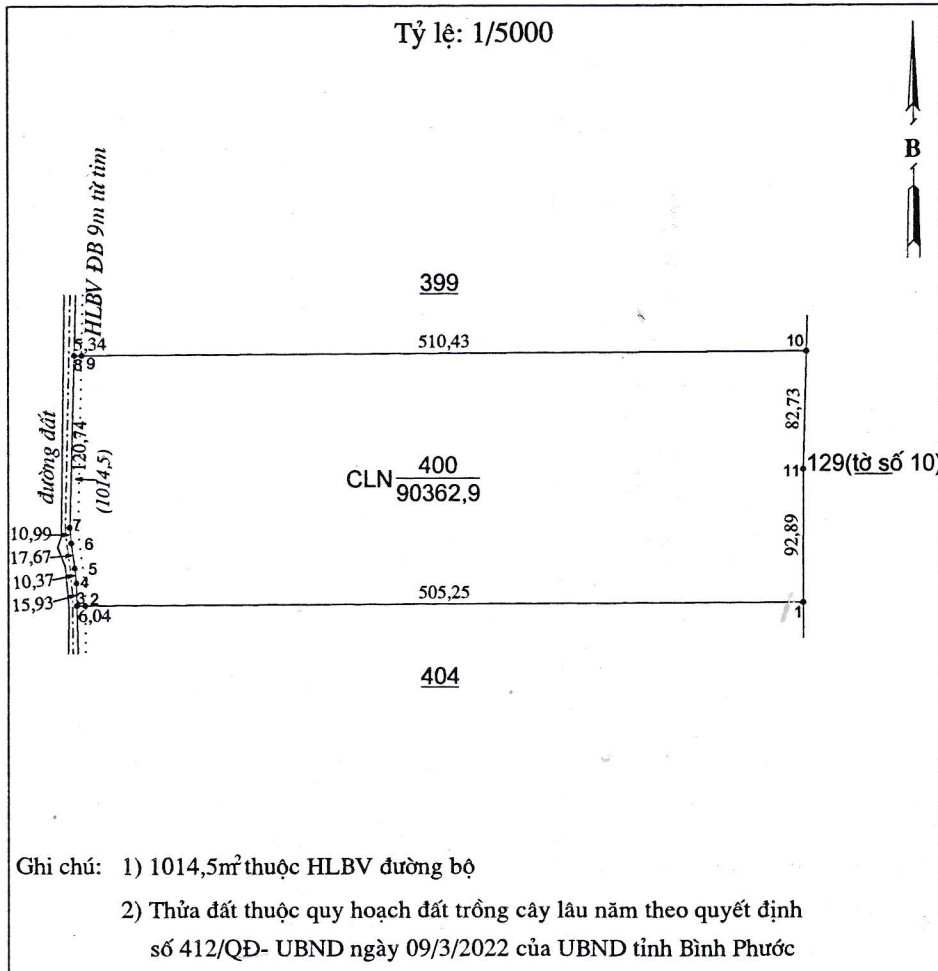
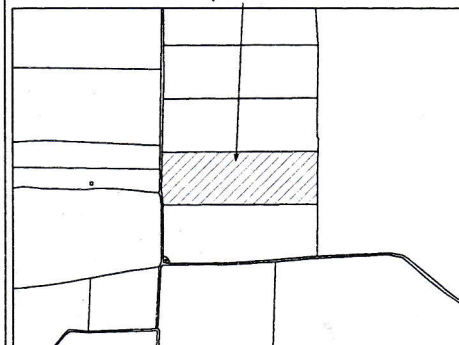
TRÍCH LỤC BẢN ĐỒ ĐỊA CHÍNH

- Số hiệu thửa đất: 400 Tờ bản đồ địa chính số: 9
Địa chỉ thửa đất: ấp 4, xã Minh Tâm, huyện Hớn Quản, tỉnh Bình Phước
- Diện tích: 90362,9 m²
- Mục đích sử dụng đất: Đất trồng cây lâu năm
- Chủ sử dụng đất: Hộ bà Lương Ngọc Quyến
Địa chỉ thường trú: ấp 4, xã Minh Tâm, huyện Hớn Quản, tỉnh Bình Phước
- Các thay đổi của thửa đất so với giấy tờ pháp lý:
- Bản vẽ thửa đất:
 - Sơ đồ thửa đất:

6.2 Chiều dài cạnh thửa

Cạnh	Chiều dài (m)	Cạnh	Chiều dài (m)
1 - 2	505,25		
2 - 3	6,04		
3 - 4	15,93		
4 - 5	10,37		
5 - 6	17,67		
6 - 7	10,99		
7 - 8	120,74		
8 - 9	5,34		
9 - 10	510,43		
10 - 11	82,73		
11 - 1	92,89		

6.3 Vị trí thửa đất



*Trích lục này được thực hiện theo bản đồ địa chính chính quy ký duyệt ngày 12/09/2023 của Sở tài Nguyên và Môi Trường tỉnh Bình Phước

*Trích lục này được thực hiện theo công văn số 74/PTNMT

NGƯỜI TRÍCH LỤC	NGƯỜI KIỂM TRA	CHI NHÁNH VĂN PHÒNG ĐĂNG KÝ ĐẤT ĐAI HUYỆN HỚN QUẢN
Ngày 15 tháng 09 năm 2024 <i>Nguyễn Hoàng Nam</i>	Ngày 16 tháng ... năm 2024 <i>Hồ Văn Hồng</i>	Ngày 16 tháng 09 năm 2024 GIÁM ĐỐC <i>Nguyễn Việt Tính</i>