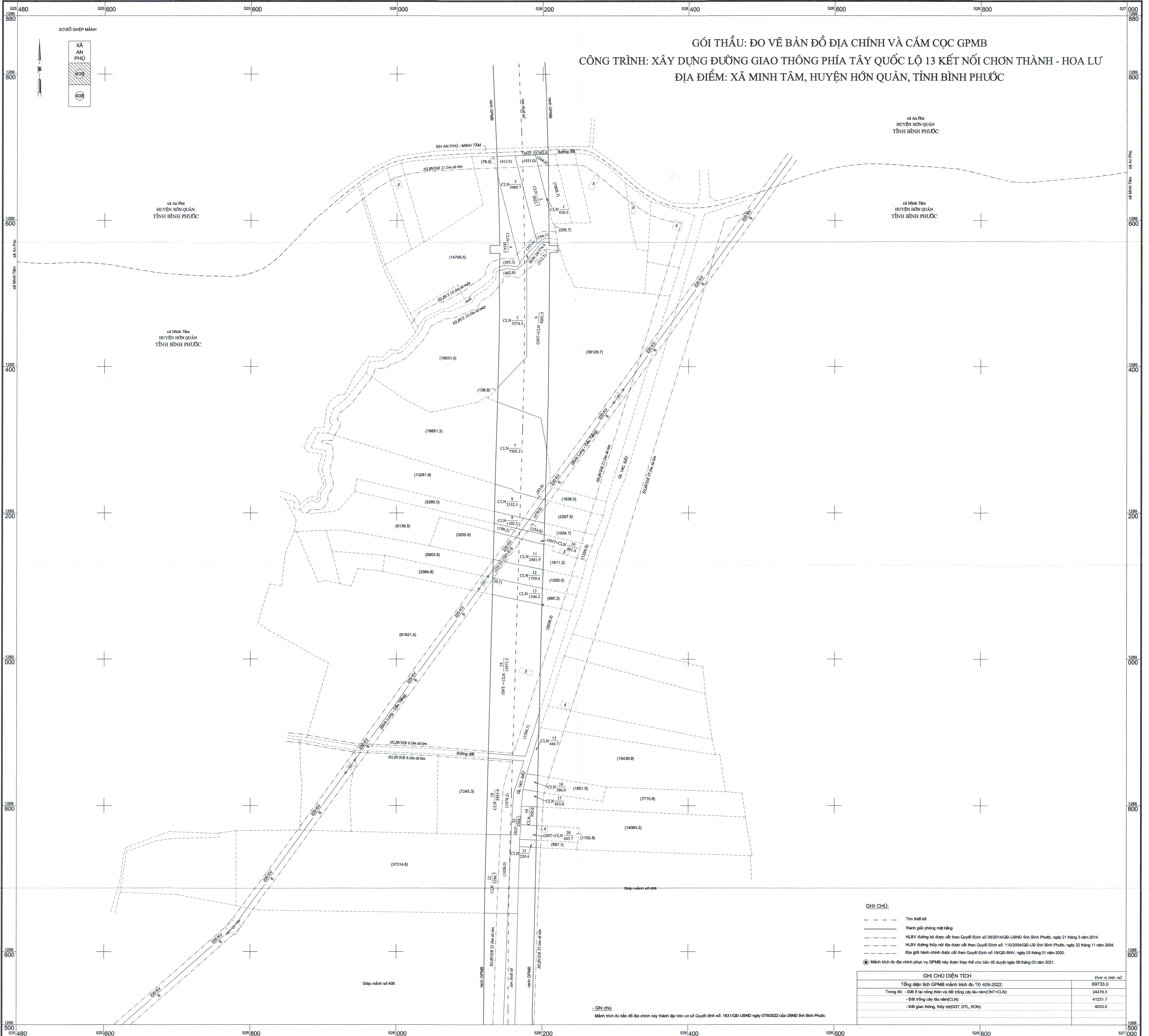


**XÃ MINH TÂM**  
**MẢNH TRÍCH ĐO ĐỊA CHÍNH SỐ 409-2022**  
**HỆ TOẠ ĐỘ VN-2000, KHU VỰC XÃ MINH TÂM, ẤP 4 - TỜ SỐ: 4**

TỈNH BÌNH PHƯỚC - HUYỆN HƠN QUẢN

TỜ 409-2022



**GHI CHÚ:**

- Ranh giới phỏng mặt bằng
- HLBV đường bộ được cắt theo Quyết định số 08/2014/QĐ-UBND tỉnh Bình Phước, ngày 21 tháng 3 năm 2014.
- HLBV đường thủy nội địa được cắt theo Quyết định số 110/2004/QĐ-UBND tỉnh Bình Phước, ngày 22 tháng 11 năm 2004.
- Địa giới hành chính được cắt theo Quyết định số 18/QĐ-BNV, ngày 03 tháng 01 năm 2020.

☉ Mảnh trích đo địa chính phục vụ GPMB này được thay thế cho bản đồ duyệt ngày 09 tháng 03 năm 2021.

GHI CHÚ DIỆN TÍCH		Đơn vị tính: m <sup>2</sup>
Tổng diện tích GPMB mảnh trích đo TD 409-2022:		897.33.0
Trong đó: - Diện ở tại nông thôn và đất được cắt theo Quyết định số 110/2004/QĐ-UBND tỉnh Bình Phước, ngày 22 tháng 11 năm 2004:		244.78.3
- Diện trồng cây lâu năm(CLN):		41231.7
- Diện giao thông, thủy lợi(DGT, DTL, SON):		4023.0

Ngày 09 tháng 9 năm 2022  
**ĐƠN VỊ ĐO ĐẠC**  
  
**GIÁM ĐỐC**  
 Nguyễn Văn Sinh

Ngày 13 tháng 09 năm 2022  
 Xác nhận đo vẽ phù hợp hiện trạng  
**UBND XÃ MINH TÂM**  
 (Đã ghi ở hồ sơ địa chính, đồng ý)

**PHÓ CHỦ TỊCH**  
 Nguyễn Quốc Trung

**TỈ LỆ 1:2000**  
 1 cm trên bản đồ bằng 20 m trên thực địa

Ngày 13 tháng 9 năm 2022  
**Kiểm tra kỹ thuật**  
 Võ Đức Thiên

Ngày 13 tháng 9 năm 2022  
**SỞ TÀI NGUYÊN VÀ MÔI TRƯỜNG TỈNH BÌNH PHƯỚC**  
 (Đã ghi ở hồ sơ địa chính, đồng ý)  
**PHÓ GIÁM ĐỐC**  
 Nguyễn Văn Sinh